

KUNST KALENDER

2 0 1 3



Exposities 2013

Januari

Gerda de Voogd - *fotografie*

december 2012 t/m februari

begane grond en 1^e verdieping

Annemarie Mayers - *beelden*

januari t/m maart

vitines begane grond (route 0.7)

Mark de Vos - *fotografie*

januari t/m maart

begane grond, oranje gang (route 0.8)

februari

Margôt Ritman - *schilderijen*

februari t/m april

begane grond, groene gang (route 0.8)

Juli

Joek van Draanen - *sculpturen*

juli t/m september

vitines begane grond (route 0.7)

Jasper Geenhuizen - *fotografie*

juli t/m september

begane grond, oranje gang (route 0.8)

Augustus

Ruth Hassing - *fotografie*

augustus t/m oktober

begane grond, groene gang (route 0.8)

April

Mirjam Wulfse

- sieraden en objecten

april t/m juni

vitrites begane grond (route 0.7)

Roos van Pagée - *schilderijen*

april t/m juni

begane grond, oranje gang (route 0.8)

Mei

Gerald Schuil - *schilderijen*

mei t/m juli

begane grond, groene gang (route 0.8)

Juni

Robusier (Rob Koedijk)

- schilderijen

juni t/m augustus

begane grond, oranje gang (route 0.8)

Oktober

Harrie Willems - *beelden*

oktober t/m december

vitrites begane grond (route 0.7)

Noël Hariri - *schilderijen*

oktober t/m december

begane grond, oranje gang (route 0.8)

Herbert Willems - *schilderijen*

oktober t/m januari 2014

begane grond en 1e verdieping

November

Rita Susebeek - *grafiek*

november t/m januari 2014

begane grond, groene gang (route 0.8)

Exposities 2013

KUNST kopen?

**Heeft u interesse in een van de werken?
Neem dan contact op met de kunstenaar.**

Bij verkoop van kunstwerken tijdens de exposities bedraagt de commissie 20% van de verkoopprijs. Voor het bedrag wordt een kunstwerk van de exposant aangeschaft. Op deze manier wordt de kunstcollectie van het Martini Ziekenhuis steeds groter.

Buitenwereld **b i n n e n**

Door de buitenwereld binnen te halen, willen we patiënten in het Martini Ziekenhuis laten ervaren dat ze - ondanks hun ziekte - deel blijven uitmaken van de maatschappij.

Contact houden met de natuur, genieten van kunst, meeleven met spannende sportwedstrijden, tot rust komen bij 'bakens van bezinning'; dat kan óók in een ziekenhuis.

Januari 2013

Z M D W D V Z

30	31	1	2	3	4	5
6	7	8	9	10	11	12
13	14	15	16	17	18	19
20	21	22	23	24	25	26
27	28	29	30	31	1	2

Gerda de Voogd

Neemt de kijker graag mee op haar fotoreizen. Het ene moment een blik gericht op een kustlandschap, het andere moment ingezoomd op bijzondere details van plant en dier. De schoonheid in de natuur is haar bron van inspiratie, fascinerend en onuitputtelijk.

info@fotodevoogd.nl

www.fotodevoogd.nl





Februari 2013

Z M D W D V Z

27	28	29	30	31	1	2
3	4	5	6	7	8	9
10	11	12	13	14	15	16
17	18	19	20	21	22	23
24	25	26	27	28	1	2

Annemarie Mayers

Geeft met bevoegenheid de liefde vorm in klei en kleur. Haar humorvolle beelden zijn origineel en ondeugend. Vaak vormen zij voor anderen een bron van kracht en inspiratie.

info@annemariemayers.nl

www.annemariemayers.nl





Maart 2013

Z M D W D V Z

24	25	26	27	28	1	2
3	4	5	6	7	8	9
10	11	12	13	14	15	16
17	18	19	20	21	22	23
24	25	26	27	28	29	30
31	1	2	3	4	5	6

Mark de Vos

Wil emoties oproepen en de kijker meenemen op reis. Alles is aan verandering onderhevig: het onderwerp, het licht, de omgeving en de fotograaf. Door grenzen te verleggen in abstracte en creatieve fotografie probeert hij een verrassende kijk op de realiteit te geven.

devosphotography@hotmail.com





April 2013

Z M D W D V Z

31	1	2	3	4	5	6
7	8	9	10	11	12	13
14	15	16	17	18	19	20
21	22	23	24	25	26	23
24	25	26	1	2	3	4

Margôt Ritman

Schildert realistisch en laat zich inspireren door de natuur, mensen en dieren. Voor het thema *Mensen* heeft ze vooral het carnaval en Afrikaanse mensen geschilderd. Terugkerend in vrijwel alle schilderijen is de kleur rood.

mcritman@gmail.com

www.margotritman.nl





Mei 2013

Z M D W D V Z

28	29	30	1	2	3	4
5	6	7	8	9	10	11
12	13	14	15	16	17	18
19	20	21	22	23	24	25
26	27	28	29	30	31	1

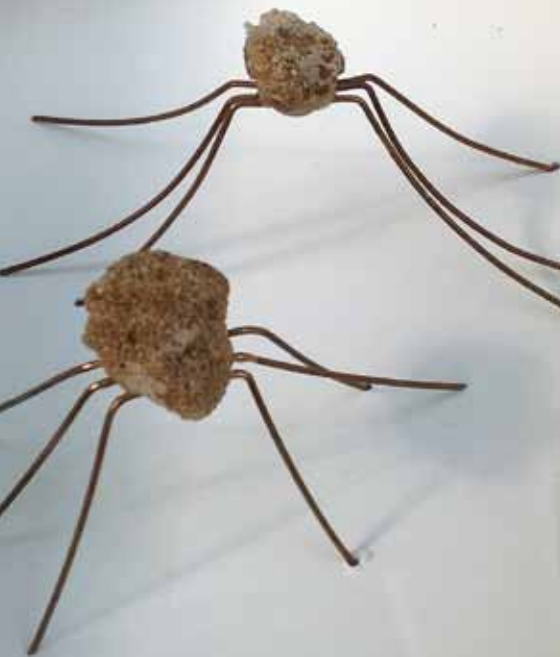
Mirjam Wulfse

Maakt sieraden, objecten en beeldjes vanuit de filosofie over zingeving, uitstraling en de imperfectie van de mens. Ze geeft de zoektocht in het leven vorm met diverse materialen, van goud en zilver tot olijvenpitten en vondsten op historische plaatsen.

mirjamwulfse@gmail.com

www.mirjamwulfse.nl





Juni 2013

Z M D W D V Z

26	27	28	29	30	31	1
2	3	4	5	6	7	8
9	10	11	12	13	14	15
16	17	18	19	20	21	22
23	24	25	26	27	28	29
30	1	2	3	4	5	6

Joek van Draanen

Creëert eigenzinnige, fantasierijke sculpturen uit een combinatie van glas en brons. Speels, kwetsbaar en ontwapenend. De materialen versterken elkaar en geven een onuitputtelijke hoeveelheid nuances in licht en kleur. Elk werk heeft een eigen betekenis.

joek@vandraanen.nl

www.vandraanen.nl





Juli 2013

Z M D W D V Z

30	1	2	3	4	5	6
7	8	9	10	11	12	13
14	15	16	17	18	19	20
21	22	23	24	25	26	27
28	29	30	31	1	2	3

Jasper Geenhuizen

Schrijft met licht en legt dit vast in beeld: licht graffiti. Lange sluitertijden zetten snelle bewegingen met gekleurde lichtbronnen om in vloeiende lijnen. De ultieme uitdaging voor hem is de combinatie van deze graffiti vorm met Urbex, fotografie van vreemde en zeldzame plekken of gebouwen.

jasper@lightgraffiti.nl

www.lightgraffiti.nl





Augustus 2013

Z M D W D V Z

28	29	30	31	1	2	3
4	5	6	7	8	9	10
11	12	13	14	15	16	17
18	19	20	21	22	23	24
25	26	27	28	29	30	31

Ruth Hassing

Wil met het project *Show Yourself* een positiever beeld neerzetten van jongeren met een chronische beperking. In een drieluik zijn verschillende jongeren op hun sterkst neergezet en met hun beperking zichtbaar in beeld. De reeks laat zien dat zij zoveel meer zijn dan de beperking. Het toont waartoe ze in staat zijn en waar hun kracht ligt.

ruth@missiononwheels.nl

www.missiononwheels.nl





September 2013

Z M D W D V Z

1	2	3	4	5	6	7
8	9	10	11	12	13	14
15	16	17	18	19	20	21
22	23	24	25	26	27	28
29	30	1	2	3	4	5

Gerald Schuil

Trekt erop uit zodra het weer het toelaat om daarna het landschap op schilderdoek vast te leggen. In de wintermaanden schildert hij in zijn atelier levendige, vrolijke en kleurrijke doeken met veldbloemen. Hetzelfde thema, maar in diverse weergaven.

hgschuil@gmail.com

www.geraldschuil.nl





Oktober 2013

Z M D W D V Z

29	30	1	2	3	4	5
6	7	8	9	10	11	12
13	14	15	16	17	18	19
20	21	22	23	24	25	26
27	28	29	30	31	1	2

Harrie Willems

Maakt abstracte, figuratieve bronzen beelden waarin de kracht van het leven zich uitspreekt. Waarachtigheid, de geestkracht achter het stoffelijke bestaan, en de 4 elementen *aarde, water, lucht en vuur* zijn leidraad bij zijn vormgevend werk.

harrie.willems@planet.nl

www.bronswerkplaats.nl





November 2013

Z M D W D V Z

27	28	29	30	31	1	2
3	4	5	6	7	8	9
10	11	12	13	14	15	16
17	18	19	20	21	22	23
24	25	26	27	28	29	30

Noël Hariri

Uit haar creativiteit in illustratie-en schilderkunst. Met een mix van verschillende materialen creëert ze een origineel, gelaagd en spannend geheel. Een tikje tuttig, humoristisch, fantasierijk en altijd met een klein 'foutje' voor de oplettende kijker.

info@artnoel.nl

www.artnoel.nl





December 2013

Z M D W D V Z

1	2	3	4	5	6	7
8	9	10	11	12	13	14
15	16	17	18	19	20	21
22	23	24	25	26	27	28
29	30	31	1	2	3	4

Herbert Willems

Geeft met olieverf op panelen de werkelijkheid vervormd en versoberd weer, realistisch en romantisch tegelijk. Kleur, licht, humor en symboliek spelen een belangrijke rol in zijn werk, dat vaak als thema thuiskomen (heemding) heeft. De versobering geeft fantasie de ruimte en met de beelden wil hij een vertrouwd gevoel oproepen.

herbertwillems@tiscali.nl

www.herbertwillems.com

www.herbertwillems.com









Roos van Pagée

Wil dat de personages in haar werk de kijker iets vertellen. Zijdelings of rechtstreeks met een gebaar of blik. Over de menselijke emotie en haar betrekkelijkheid, over verleiding, overgave, concentratie en relativering. Ingetogen en subtiel, in beeld voorbij woorden.

roos.van.pagee@home.nl

www.roosvanpagee.nl





Rita Susebeek

Legt graag beweging van musici, dansers en sporters vast in haar werk, met als doel tot de kern te komen. Vastleggen van energie en emotie met zo weinig mogelijk middelen. Lino- en houtsnedes zijn voor haar de perfecte middelen om de kunst van het weglaten te oefenen.

r.susebeek@planet.nl

www.ritasusebeek.nl





Robusier (Rob Koedijk)

Zijn werk is sterk geïnspireerd door de schilder Gerriet Postma. Kleurrijk en spontaan, opgezet met een grove kwast en rijkelijk verfgebruik. De afwisseling van expressief abstract en strakke lijnen is kenmerkend voor zijn stijl.

robkoedijk@kpnmail.nl

www.robusier.nl

1465526

